

Модернизация системы мониторинга
ИТ-инфраструктуры

K2TECH

ИТ-компания с комплексной технологической экспертизой для поддержки цифрового развития бизнеса. Фокусируемся на ключевых отраслевых кластерах и ежегодно реализуем системообразующие проекты для экономики.

K2 кибер
безопасность

K2 CLOUD

K2 НЕЙРОТЕХ

19

лет на рынке

1 200+

проектов в сфере
ИТ-услуг ежегодно

12

собственных
ИТ-продуктов –

№2

поставщик ИТ-решений
из реестра отечественного
ПО*

ТОП-5

лидеров ИТ
в промышленности**

ТОП-10

многопрофильных системных
интеграторов***

* Tadviser, 2024

** Управление производством, 2025

***Tadviser, Cnews, 2025



Одна из крупнейших и наиболее устойчивых финансовых организаций страны

ТОП-5

инновационных
банков России*

ТОП-3

народного рейтинга
банков**

25

Лет на рынке

Россельхозбанк – один из крупнейших банков Российской Федерации, системно значимая кредитная организация. Банк занимает **лидирующие позиции** в финансировании агропромышленного комплекса и обладает разветвленной филиальной сетью, обслуживающей широкий спектр клиентов.

Был основан в 2000 году в целях развития национальной кредитно-финансовой системы агропромышленного сектора и сельских территорий Российской Федерации. Сегодня это **универсальный коммерческий банк**, предоставляющий все виды банковских услуг и занимающий лидирующие позиции в финансировании агропромышленного комплекса России.

*Сколково
**Банки.ру

Предпосылки проекта

Ключевые проблемы и задачи в области мониторинга ИТ-инфраструктуры



Актуальность задачи импортозамещения используемых ИТ-решений



Необходимость обеспечения оперативного выявления и устранения инцидентов



Потери выручки от простоев критических сервисов



Высокие требования к отказоустойчивости и доступности критически важных банковских сервисов



Разрозненность используемых систем мониторинга в различных подразделениях банка



Цели и задачи модернизации

Цель проекта

Создание единого, централизованного контура мониторинга ИТ-инфраструктуры Россельхозбанка

Задачи

- Внедрение современной платформы мониторинга, обеспечивающей сбор и анализ данных в реальном времени
- Интеграция существующих систем мониторинга в единую платформу
- Обеспечение автоматизированного выявления и оповещения об инцидентах
- Внедрение решений по прогнозированию сбоев и предотвращению простоев
- Переход на отечественное решение

Выбор решения и комплексный подход

В качестве платформы для модернизации системы мониторинга была выбрана платформа **Monq**, обладающая широким функционалом и гибкостью настройки. Реализация проекта выполнена командой K2Tech, имеющей обширный опыт в области ИТ-интеграции и работы с крупными корпоративными заказчиками.

Ключевые аспекты решения:

1. Использование Monq в качестве единой платформы автоматизации
2. Кастомизация и адаптация решения под требования РСХБ
3. Интеграция с существующими системами мониторинга



Функциональные возможности системы

Централизованный мониторинг

Единый интерфейс для мониторинга всей ИТ-инфраструктуры, включая серверы, сети, приложения и бизнес-сервисы

Визуализация данных

Карты «здоровья» сервисов и дашборды для оперативного представления информации о состоянии ИТ-инфраструктуры

Интеграция с ESMP*

Автоматизированная передача информации об инцидентах в систему управления ИТ-услугами

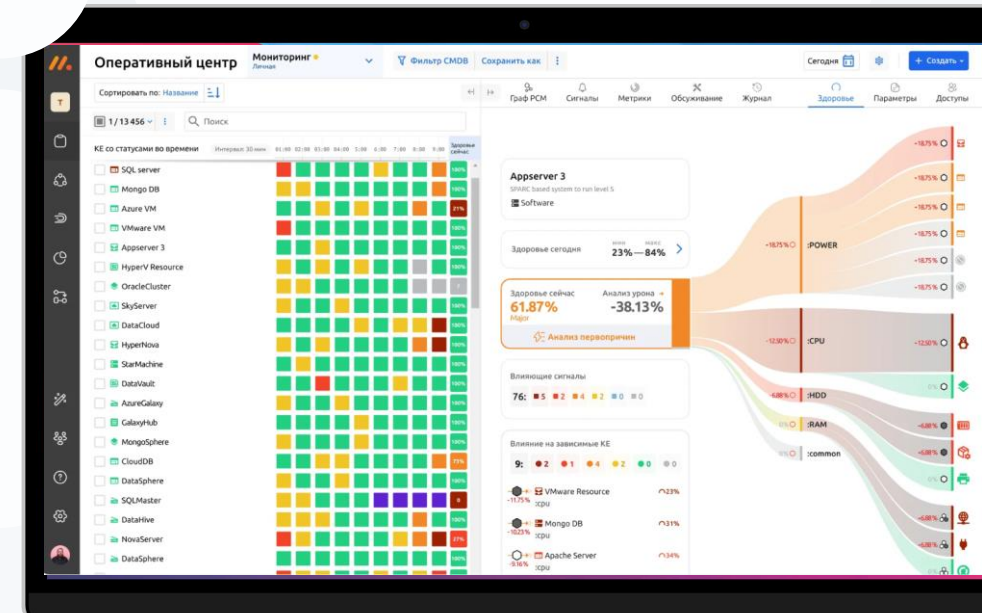
*Enterprise Service Management Platform

Интеллектуальная обработка оповещений

Фильтрация, дедупликация и корреляция событий для снижения «шума» и упрощения анализа

Прогнозирование сбоев

Алгоритмы машинного обучения для выявления аномалий и предсказания потенциальных проблем



Архитектура и принципы интеграции

Система построена на основе интеграционного подхода, обеспечивающего объединение различных систем мониторинга, используемых в РСХБ

Платформа Monq

Центральный компонент для сбора, обработки и анализа данных

Агенты мониторинга

Устанавливаются на контролируемые объекты для сбора метрик и событий

Система управления конфигурациями

Обеспечивает актуальность информации о конфигурации ИТ-инфраструктуры

Интеграционный слой

Обеспечивает взаимодействие с существующими системами, включая ESMP



Результаты внедрения: достигнутые показатели

✓ На 90%

снижение шума от алертов

✓ На 20%

сокращение нагрузки на отдел поддержки

✓ С 15 млн до 6 млн

Оптимизация объема обрабатываемых метрик

✓ 25 000

конфигурационных элементов охватывает
объединенный мониторинг

✓ Повышение доступности критически важных
банковских сервисов



Повышение надежности и стабильности
ИТ-инфраструктуры



Снижение рисков финансовых потерь,
связанных с простоями



Улучшение качества обслуживания
клиентов



Оптимизация затрат на ИТ-поддержку



Обеспечение соответствия требованиям
регуляторов в области ИБ

Ключевые особенности проекта



Успешная реализация импортозамещения зарубежного решения



Интеграция существующей экспертизы и систем мониторинга



Кастомизированное решение, адаптированное под требования РСХБ



Система обладает высокой масштабируемостью и может быть адаптирована к растущим потребностям

В планах на будущее:

- Расширение охвата мониторинга на новые ИС
- Внедрение новых функций и возможностей платформы Monq
- Развитие системы прогнозирования сбоев и автоматизации реагирования на инциденты

Оценка результатов



Вадим Григоренко

Заместитель директора Департамента информационных технологий АО «Россельхозбанк»

«Проект реализован с учетом всех требований Россельхозбанка к масштабируемости и надежности. Новая система мониторинга стала важным элементом в обеспечении бесперебойной работы сервисов для наших клиентов»



Максим Голощапов

Директор по развитию бизнеса Monq

«Платформа Monq стала технологическим фундаментом проекта, обеспечив бесшовную интеграцию со специализированными банковскими системами Россельхозбанка. Встроенные механизмы машинного обучения и продвинутой аналитики гарантируют стабильность работы ключевых банковских операций»



Василий Куць

Директор по отраслевым решениям в коммерческих банках K2Tex

«Решение K2Tex позволяет комплексно использовать возможности мониторинга: своевременно обнаруживать и устранять потенциальные риски, гарантировать устойчивость ИТ-инфраструктуры, а также стабильность и эффективность бизнес-операций. Гибкая платформа не только покрывает текущие потребности организации, но и масштабируется под будущие задачи»

K2TECH

РСХБ



Модернизация системы
мониторинга
ИТ-инфраструктуры



+7 (495) 797-85-84

<https://k2.tech>

info@k2.tech

