

Типовое решение для взаимодействия банков с ЕСИА и ЕБС



О Типовом решении



Типовое решение —

это готовое решение для кредитных организаций, которое обеспечивает полное соответствие требованиям Банка России и ФСБ России по работе с биометрией. Оно объединяет все необходимые компоненты для сбора биометрических данных, удаленной идентификации и защищенного взаимодействия с ЕБС и ЕСИА.

О Типовом решении

Типовое решение разработано в соответствии с Федеральным законом от 29.12.2022 г. № 572-ФЗ, с учётом Методических рекомендаций Банка России по нейтрализации актуальных угроз безопасности информации при взаимодействии банков с ЕСИА и ЕБС:



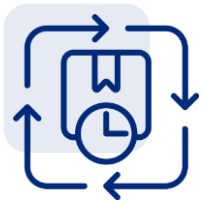
✓ Методические
рекомендации Банка России
от 08.10.2024 № 18-МР

✓ Методические
рекомендации Банка России
от 09.10.2024 № 19-МР

✓ Методические
рекомендации Банка России
от 30.09.2024 № 16-МР

Минусы собственного решения в сравнении с Типовым решением

Собственное решение для взаимодействия с ЕСИА и ЕБС создаёт для кредитных организаций значительные технологические и регуляторные риски.



01

Сложный и длительный процесс

Необходима оценка влияния аппаратных, программно-аппаратных и программных средств, совместно с которыми предполагается штатное функционирование СКЗИ, на выполнение предъявленных к ним требований.



02

Хрупкая архитектура

Интеграция компонентов от разных вендоров создаёт «узкие места» и уязвимости.



03

Низкая гибкость

Любое изменение требований ЦБ или ФСБ приводит к длительной и затратной пересборке и перенастройке всей системы.

Функционал Типового решения

Типовое решение выполнено в соответствии с требованиями Банка России по работе с биометрией:



Сбор биометрических персональных данных и их передача в целях размещения или обновления биометрических персональных данных в ЕБС



Обработка биометрических персональных данных при проверке и передаче информации о степени соответствия, при удалённой идентификации или аутентификации физических лиц



Предоставление в ЕСИА сведений о физических лицах, содержащихся в информационных системах банков, перед использованием ЕБС для аутентификации

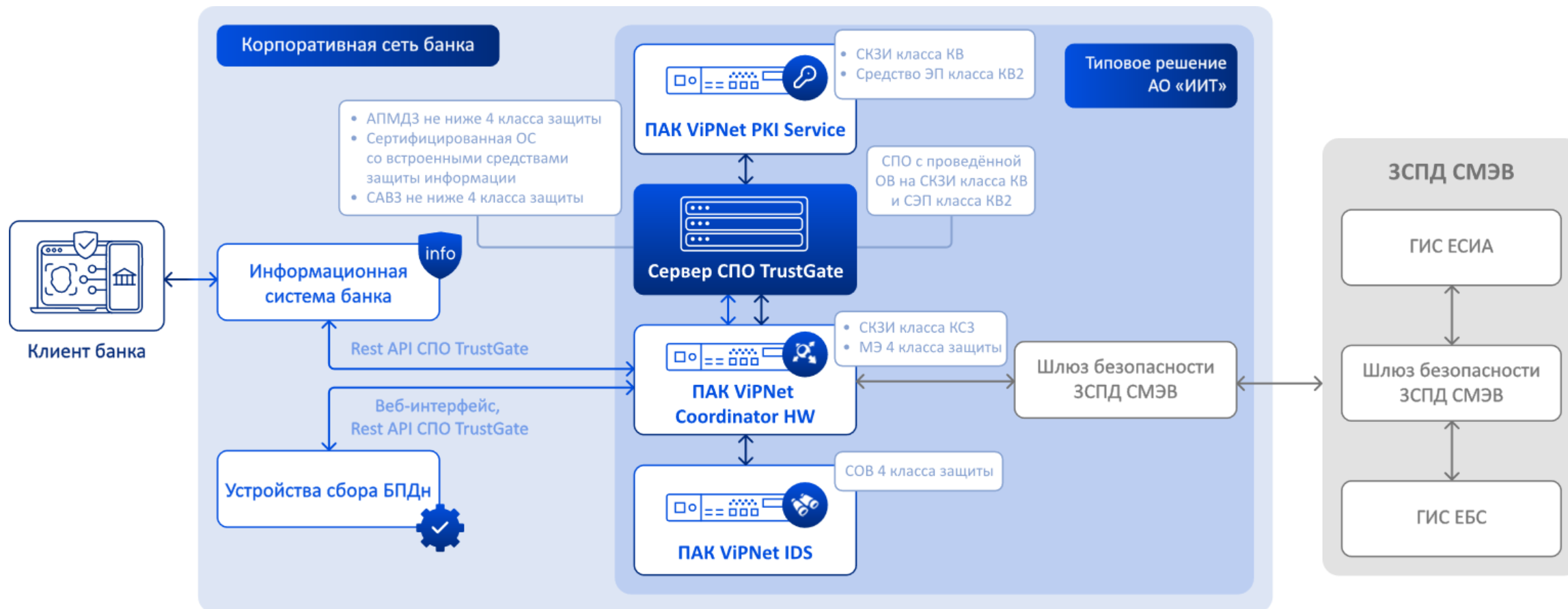


Импорт собранных биометрических персональных данных



Получение векторов ЕБС

Функциональная схема Типового решения



Технологическое ядро Типового решения: СПО TrustGate

СПО TrustGate — универсальный шлюз для взаимодействия со СМЭВ, ЕСИА и ЕБС

Наши статусы

✓ Получено положительное заключение **ФСБ России № 149/3/2/2/1679 от 03.06.2025 о соответствии ПАК ViPNet PKI Service** (на аппаратной платформе HSM5000 Q2), **№ 149/3/2/1/1710 от 03.06.2025 о соответствии ПО ViPNet CSP 4.4 (версия 4.4.8)** (исполнение б) при их совместном использовании с **СПО TrustGate** требованиям к СКЗИ по классу КВ и КСЗ и требованиям к средствам электронной подписи по классу КВ2 и КС3, соответственно.

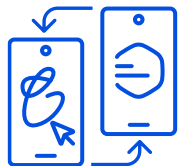


✓ Подтверждена безопасная реализация протокола **OpenID Connect** для взаимодействия с ЕБС и ЕСИА.



Дополнительный функционал Типового решения

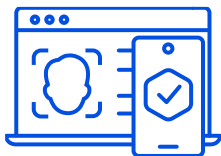
Интеграция с государственными системами:



генерация ссылок для перехода
в мобильное приложение Госуслуг



взаимодействие со СМЭВ
для обмена данными



работа с ЕСИА (учётные записи
операторов и сотрудников)



получение онлайн-согласий
через Цифровой профиль

Готовые интерфейсы и инструменты:

1

Веб-интерфейс **TrustGate** со
встроенным **TrustPlugin**

2

Готовые формы согласий
на **сбор биометрии**

3

APM (автоматизированное
рабочее место) оператора

Результаты в цифрах: эффективность, подтверждённая лидерами рынка



1 000 000+

Биометрических образцов собрано через
СПО TrustGate



100%

Соответствия Типового решения Указаниям
6540-У и 6541-У

Наше Типовое решение используют

Крупнейшие банки России

[Подробнее о TrustGate](#)





«Инфотекс Интернет Траст»

Трансформируем привычные
бизнес-потребности в digital-решения

7 800 511-40-36

contracts@iitrust.ru

